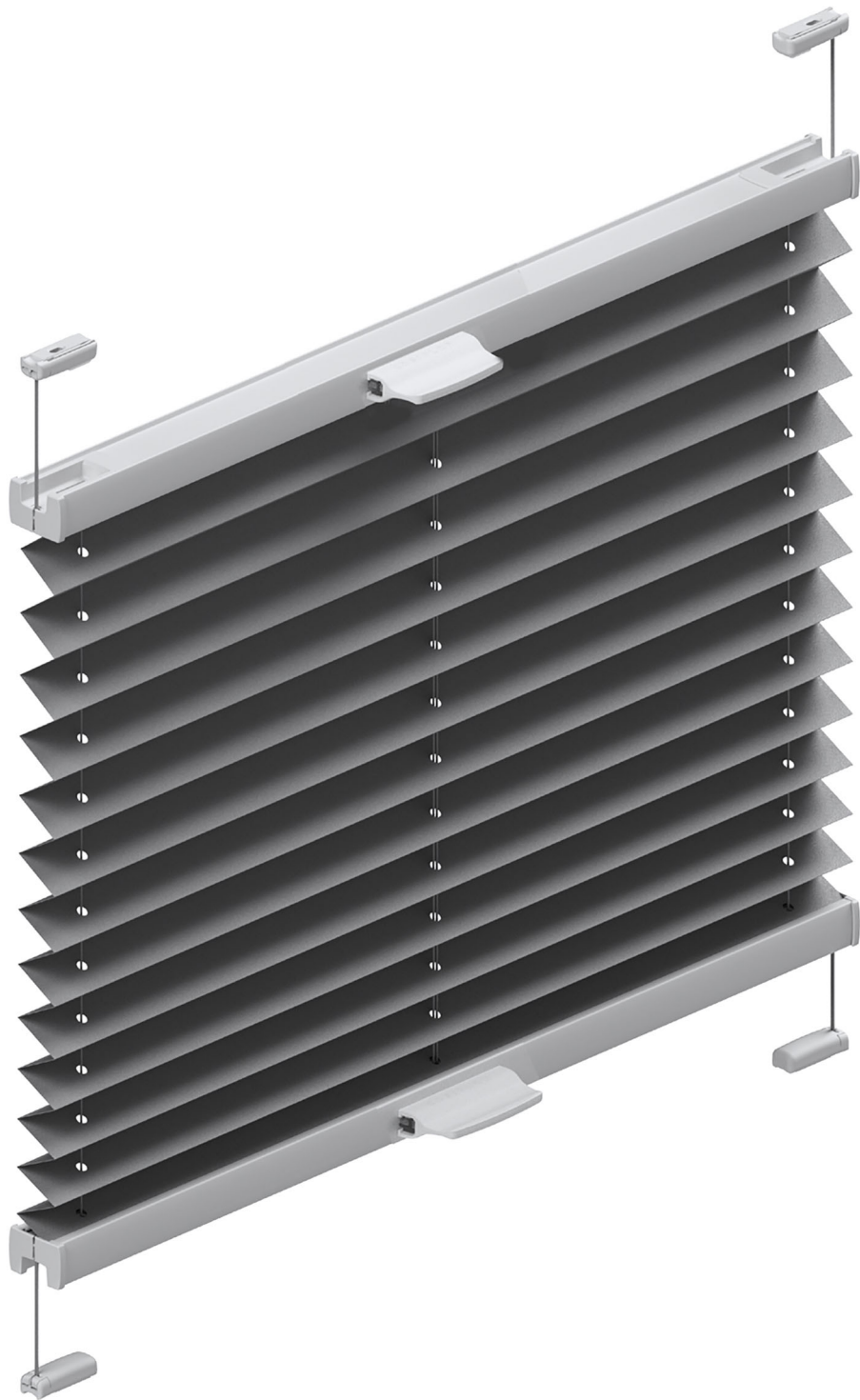




Basic Kollektion

lichtdurchlässige blickdichte Stoffqualitäten

cosiflor®

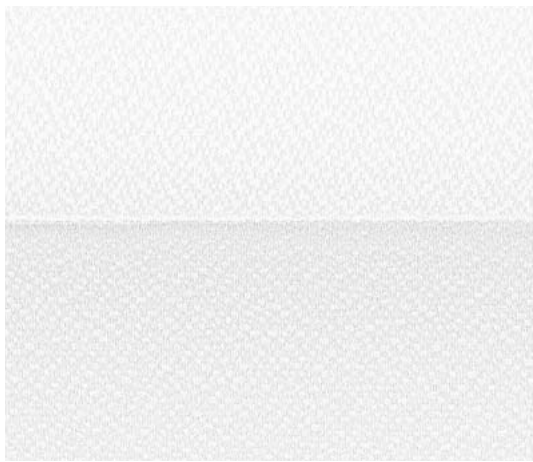


Faltenlieblinge

Stoffgewebe Polyester

Geringfügige Farbabweichungen möglich - drucktechnisch bedingt

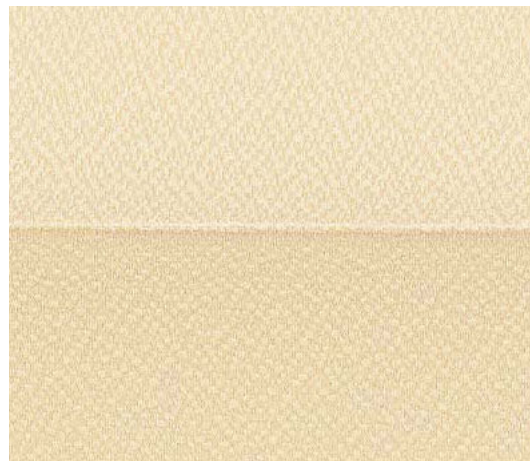
cosiflor®



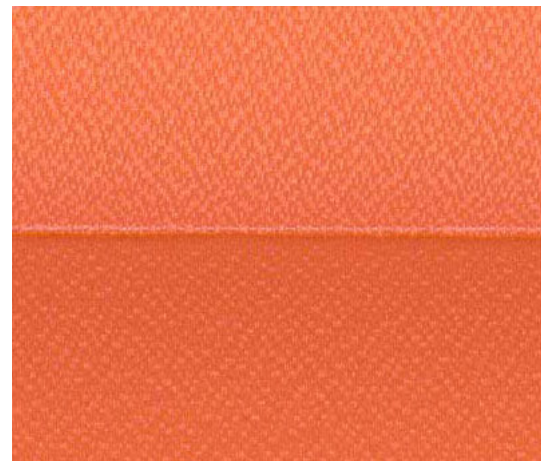
Serina 100039 Krepstruktur
 ÖkoTex Standard 100,
 lichtecht 5
 Lichtdurchlässig blickdicht , Fc Wert 0.74
 waschbar, feucht abwischbar
 feuchtraumgeeignet, Lichttransmission 51%



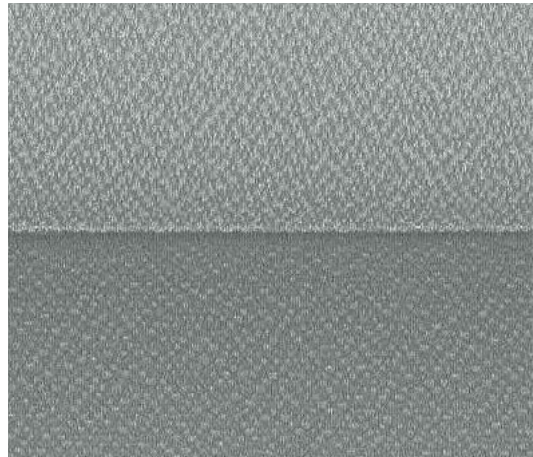
Serina 100099 Krepstruktur
 ÖkoTex Standard 100,
 lichtecht 5
 Lichtdurchlässig blickdicht , Fc Wert 0.73
 waschbar, feucht abwischbar
 feuchtraumgeeignet, Lichttransmission 40%



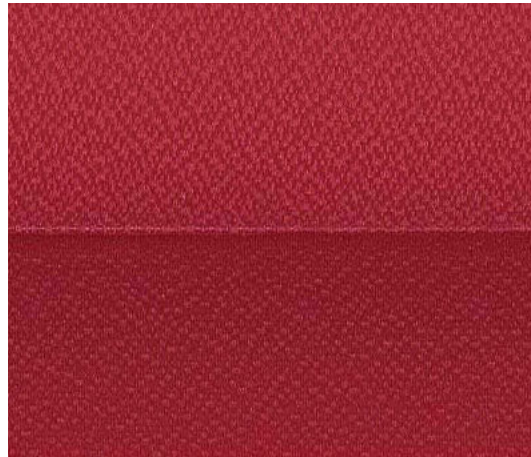
Serina 100199 Krepstruktur
 ÖkoTex Standard 100,
 lichtecht 5
 Lichtdurchlässig blickdicht , Fc Wert 0.70
 waschbar, feucht abwischbar
 feuchtraumgeeignet, Lichttransmission 41%



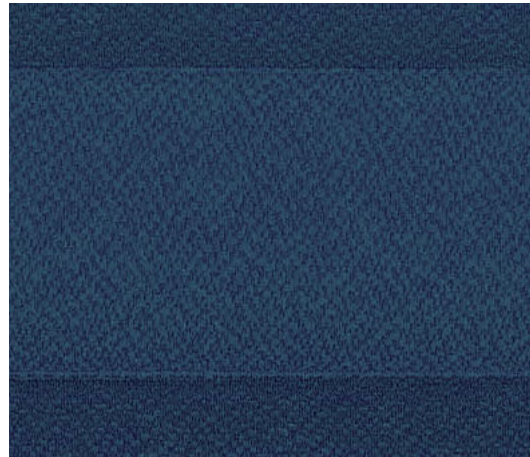
Serina 100229 Krepstruktur
 ÖkoTex Standard 100,
 lichtecht 5
 Lichtdurchlässig blickdicht , Fc Wert 0.80
 waschbar, feucht abwischbar
 feuchtraumgeeignet, Lichttransmission 20%



Serina 100209 Krepstruktur
 ÖkoTex Standard 100,
 lichtecht 5
 Lichtdurchlässig blickdicht , Fc Wert 0.80
 waschbar, feucht abwischbar
 feuchtraumgeeignet, Lichttransmission 23%



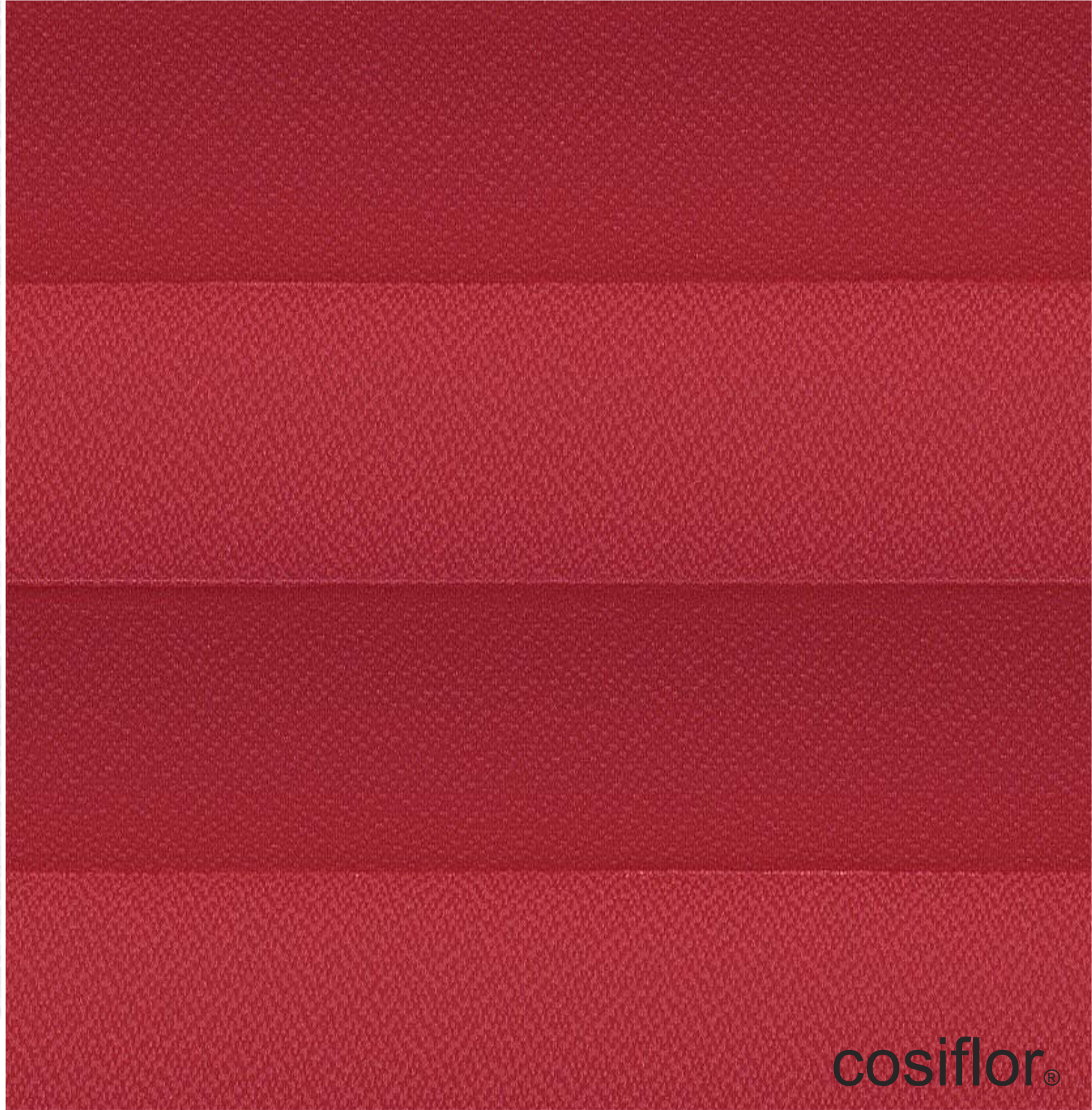
Serina 100029 Krepstruktur
 ÖkoTex Standard 100,
 lichtecht 5
 Lichtdurchlässig blickdicht , Fc Wert 0.80
 waschbar, feucht abwischbar
 feuchtraumgeeignet, Lichttransmission 8%



Serina 100159 Krepstruktur
 ÖkoTex Standard 100,
 lichtecht 5
 Lichtdurchlässig blickdicht , Fc Wert 0.70
 waschbar, feucht abwischbar
 feuchtraumgeeignet, Lichttransmission 7%



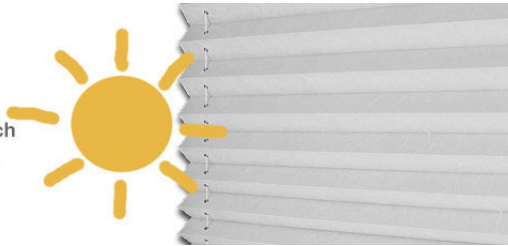
Stoffstruktur Basic Kollektion



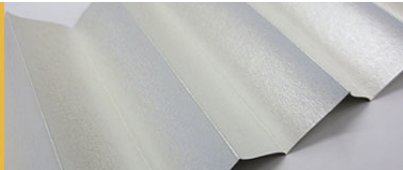
cosiflor®



- Lichteicht 7: vorzüglich
- Lichteicht 6: sehr gut
- Lichteicht 5: gut



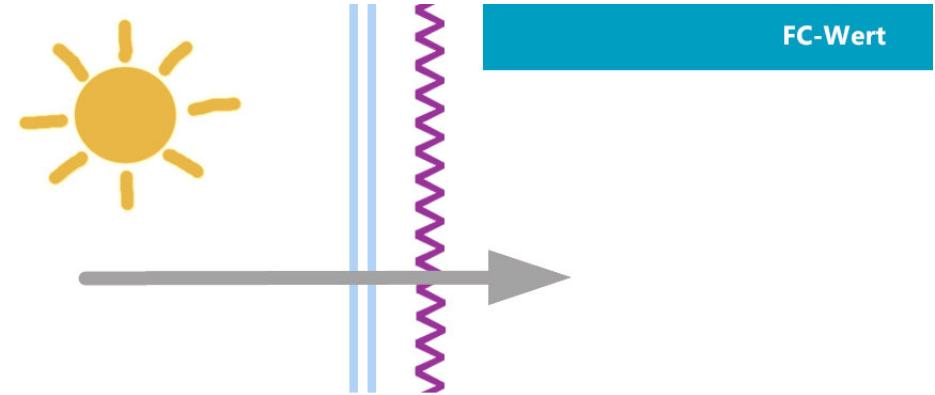
Perlmutter
Stoffrückseite



Perlmutter color
Stoffrückseite



waschbar
Feinwaschmittellauge
Badewanne



Der Fc-Wert steht für den Abminderungsfaktor einer Sonnenschutzanlage. Dieser liegt zwischen Null und Eins und ist abhängig von der Glasart. Je niedriger der Wert umso weniger Sonnenenergie trifft in das Rauminnere.

Aufgeführte Fc Wert basierend auf Doppelverglasung
C EN ISO 52022-1 / EN 14501 / Ref. Glas: U=1,2

